

# DEVIATE

cycles



*highlander III*

## OBSAH

BEZPEČNOSTNÍ POKYNY.....	3
Bezpečnost jízdních kol.....	3
Použití.....	3
Životní prostředí.....	3
Ochranné vybavení.....	3
Zavěšení.....	4
Kontroly před jízdou.....	4
Uvěznění.....	4
Zavazadla a dětské sedačky nebo nosiče.....	4
Přípustná hmotnost.....	4
Veřejné silnice.....	4
MONTÁŽ.....	5
Specifické normy pro díly.....	5
Lanka kapátka podsedlového sloupku.....	5
Vodítka kabelů horní trubky.....	5
Montáž tlumičů.....	6
Podložka spodní konzoly.....	6
ÚDRŽBA.....	6
Servisní intervaly.....	6
Přehled krouticího momentu šroubu.....	7
SEZNAM DÍLŮ.....	7
Rychlý odkaz Náhradní díly.....	7
DIAGRAMY.....	8
Přední trojúhelník - schéma.....	8
Přední trojúhelník - tabulka dílů.....	9
Zadní trojúhelník - schéma.....	10
Zadní trojúhelník - tabulka dílů.....	11
Schéma kolébky.....	12
Tabulka dílů kyvné vidlice.....	13
ZÁRUKA.....	14
Výjimky ze záruky.....	14-15
Fungování záruky.....	15

## BEZPEČNOSTNÍ POKYNY

## VAROVÁNÍ

## JÍZDNÍ KOLO BEZPEČNOST

Stejně jako všechny mechanické součásti je i jízdní kolo vystaveno opotřebením a vysokému namáhání. Různé materiály a součásti mohou na opotřebení nebo únavu z namáhání reagovat různým způsobem. Pokud je konstrukční životnost součásti překročena, může dojít k jejímu náhlému selhání, které může způsobit zranění nebo smrt jezdce. Jakákoli forma prasklin, škrábanců nebo změna zbarvení na vysoce namáhaných místech naznačuje, že životnost součásti byla dosažena a měla by být vyměněna. Navíc po havárii nebo nárazu i bez viditelného poškození - poškozené součásti by měly být vyměněny nebo by měl být vyžádán odborný posudek.

U kompozitních součástí, například rámu, je poškození nárazem pro uživatele často neviditelné. V případě jakéhokoli nárazu byste měli kolo okamžitě přestat používat a vrátit poškozené komponenty výrobci ke kontrole. Pokud tak neučiníte, může dojít ke katastrofálnímu selhání a zranění nebo smrti.

## POUŽITÍ

Tento výrobek je určen pro použití v terénu na stezkách a tratích. **Není určen pro použití na sjezdových závodech a tratích.** Použití tohoto výrobku ve sjezdových bikeparcích včetně skoků nebo dropů se nedoporučuje. Používání jakéhokoli jízdního kola na silnici nebo v terénu, a to i za nejlepších okolností, je nebezpečné a může mít za následek zranění nebo smrt. Správné nastavení a údržba je vaší odpovědností a pomáhá snížit riziko zranění, smrti nebo poškození kola.

## ŽIVOTNÍ PROSTŘEDÍ

Vystavení vysokým nebo nízkým teplotám může vést k poškození součástí. Bezpečná provozní teplota se pohybuje v rozmezí -10 °C až +50 °C.

## OCHRANNÉ ZAŘÍZENÍ

Doporučuje se používat cyklistickou přilbu a rukavice a další ochranné pomůcky vhodné pro daný terén - například chrániče kolen, loktů nebo páteře.

## BEZPEČNOSTNÍ POKYNY (POKRAČOVÁNÍ)

### SUSPENSION

Nastavení a seřízení odpružení by mělo být provedeno podle doporučení výrobce. Viz návod k použití výrobku od výrobce odpružení.

### KONTROLY PŘED JÍZDOU

Všechny šrouby a spojovací prvky by měly být předtím zkontrolovány podle doporučení v části Údržba této příručky nebo podle doporučení výrobce. Před každou jízdou je třeba zkontrolovat funkci brzd a tlak v pneumatikách, uložení kol a funkčnost odpružení. Kromě toho by měla být zkontrolována normální funkce pedálů a hnacího ústrojí.

### ENTRAPMENT

Při údržbě a běžném používání hrozí nebezpečí zachycení částí těla. Při údržbě pohyblivých částí je třeba dbát zvýšené opatrnosti a používat vhodné ochranné pomůcky. Při běžném používání je třeba dbát na to, aby se volný oděv nezachytil do pohyblivých částí.

### ZAVAZADLA A DĚTSKÉ SEDAČKY NEBO NOSIČE

Kolo není vhodné pro montáž jakéhokoli zařízení pro přepravu zavazadel nebo dětské sedačky či nosiče.

### PŘÍPUSTNÁ HMOTNOST

Celková přípustná hmotnost jezdce včetně výstroje je 120 kg.

### VEŘEJNÉ CESTY

Při použití na veřejných komunikacích je vaší odpovědností zajistit, aby bylo vaše kolo legální a způsobilé k provozu na pozemních komunikacích.

## MONTÁŽ

### NORMY PRO JEDNOTLIVÉ ČÁSTI

Rozhraní	Specifikace
Kompatibilita vidlic	29" 160 mm 44/42 mm offset
Spodní držák	73mm BSA se závitem
Náhlavní souprava	Horní kalich náhlavní soupravy ZS44/ ZS44/28.6 a spodní kalich náhlavní soupravy ZS56/40
Chainline	52 mm (jakákoli odchylka od této hodnoty způsobí zvýšené opotřebení volnoběžky)
Délka řetězu	126 článků (široce dostupné, není třeba spojovat řetězy)
Maximální velikost řetězového kola	36t kulaté (oválné řetězové kroužky mohou pasovat v závislosti na konstrukci, ale před jízdou zkontrolujte, zda nepřekážejí)
Velikost nárazu	Metrický 210*55 mm (cívka nebo vzduch)
Nárazový hardware	Přední: 40*8 mm   Zadní: Pouzdro s očkem
Průměrný pákový poměr	2,54 mm/mm
Uchycení brzd	Montáž na sloupek 180 mm (max. velikost zadního kotouče 203 mm)
Kompatibilita podsedlové tyče	Vnitřní vedení kaplí s vnitřním vedením kabelů. 34,9 mm, minimální hloubka uložení: 150 mm. Maximální hloubka vložení: Střední: 300 mm, Velký: 330 mm, XL: 360 mm.
Límeček sedadla	38,5 mm (dodáváno s rámem)
Maximální velikost pneumatiky	2.8"

*Společnost Deviate Cycles doporučuje, aby toto kolo sestavil kompetentní mechanik.*

### KAPÁTKO NA SEDLOVKU LANKA

Níže naleznete video s pokyny



### VODÍTKA KABELŮ HORNÍ TRUBKY

Po celé délce horní rámové trubky je řada kabelových svorek. Ty zajišťují upnutí kabelů, ale slouží také jako body pro upevnění náradí, Di2 nebo přídatné láhve.

## SPODNÍ DRŽÁK PODLOŽKA

V krabici je dodávána podložka BB (číslo dílu 14 na sestavě předního trojúhelníku). Při instalaci BB mezi rám a BB se ujistěte, že je nasazena. Nahrazuje 2,5mm distanční podložku, která se nachází u BB, aby se dosáhlo 52mm řetězové linky. U některých BB mohou být vyžadovány další distanční podložky.

## ÚDRŽBA

### SERVISNÍ INTERVALY

Akce	Každá jízda	50 hodin	Poznámky
Čistý/mazací vlak	–		Ne vosková maziva na řetězy
Kontrola tlaku v pneumatikách	–		
Čištění bláta/odpadků	–		
Kontrola funkce brzd	–		
Čisté vzpěry	–		
Kontrola opotřebení brzdových destiček	–		
Kontrola tlaku nárazu	–		Viz pokyny výrobce (25-30% prověšení)
Kontrola uvolněných šroubů	–		Viz schémata na straně (xxx)
<b>Mazací porty</b>		–	<b>Umístění portů viz schémata (strany 10, 12).</b>
Kontrola opotřebení pneumatik		–	
Kontrola napnutí spojek		–	
Kontrola opotřebení hnacího ústrojí		–	Výměna řetězu před opotřebením 0,75 %
Kontrola opotřebení ložisek		–	Zkontrolujte vůli v čepch a volnoběžných kolech
Obnova vazeb			Podle potřeby
Servis vidlic			Řiďte se doporučeními výrobců vidlic
Nárazová služba			Viz doporučení výrobce tlumičů

pistole Deviate Cycles Dualco do určeného otvoru rychlomazivo Peatys. Před použitím kola se ujistěte, že je přebytečné mazivo vyčištěno a odstraněno.

## UTAHOVACÍ MOMENT ŠROUBŮ SOUHRN

Část	Točivý moment (Nm)
Hlavní otočný šroub	30
Tahový článek ke kolébkovému šroubu	30
Tažný článek k zadnímu trojúhelníkovému šroubu	20
Rozšíření tlumiče na kyvný šroub	20
Objímka - nárazová	20
Objímka - rámový šroub	10
Zadní náprava	10
Šrouby krytu volnoběžných kol	2
Vypouštěcí šrouby	2
Šrouby klece na láhve	3

*Pokud se zjistí, že je šroub uvolněný, měl by se odstranit a nanést příslušný závitový tmel, jak je popsáno v produktových schématech na stranách 8, 10 a 12.*

## SEZNAM DÍLU

### RYCHLÝ ODKAZ NÁHRADNÍ DÍLY

Následující tabulka je stručným odkazem na typické náhradní díly, které můžete potřebovat během životnosti motocyklu:

Část	Číslo dílu	Množství na rám
Dropout	TRP04-D9-008-C	1
Zadní náprava	TRP04-S9-022-A	1
Volnoběžka	TRP04-D9-006-D	1
Ložiska volnoběžných kol	61803_2RS1	2
Hlavní čep, zadní články, ložisko nástavce	3802 LLU MAX	7
Ložisko vahadla	6808 LLU MAX	2
Těsnění volnoběžných kol, těsnění hlavního čepu	SEAL - 20x26x4 VC	10
Vnitřní těsnění zadního trojúhelníku	SEAL - 16x22x4 VC	2
Kabelová průchodka (velká)	G10 RCS60-00-45	2
Kabelová průchodka (malá)	G10 RCS50-00-35	3

Společnost Deviate Cycles vám ráda dodá veškeré náhradní díly, které můžete pro své kolo potřebovat, ale některé položky, jako jsou ložiska a těsnění, lze získat od místního prodejce ložisek.

Pro všechny ostatní náhradní díly související s rámy nás prosím kontaktujte nebo se podívejte do internetového obchodu. Použití neoriginálních dílů se nedoporučuje a vedlo by ke ztrátě záruky

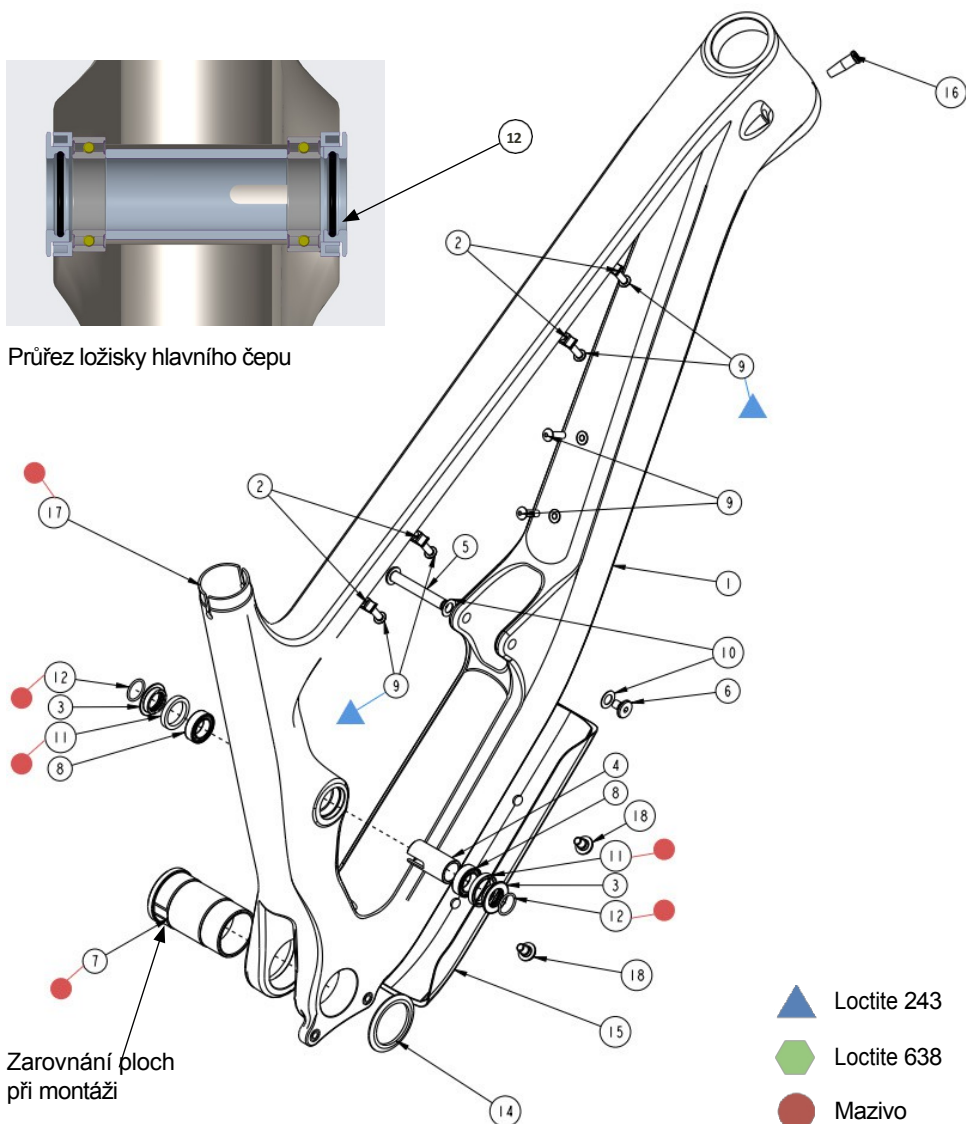
spojené s produkty Deviate.

## SESTAVA PŘEDNÍHO TROJÚHELNÍKU - SCHÉMA

Příslušnou tabulku dílů naleznete na straně 9.




## SESTAVA PŘEDNÍHO TROJÚHELNÍKU - TABULKA DÍLŮ

Příslušný diagram naleznete na straně 8.



Průřez ložisky hlavního čepu

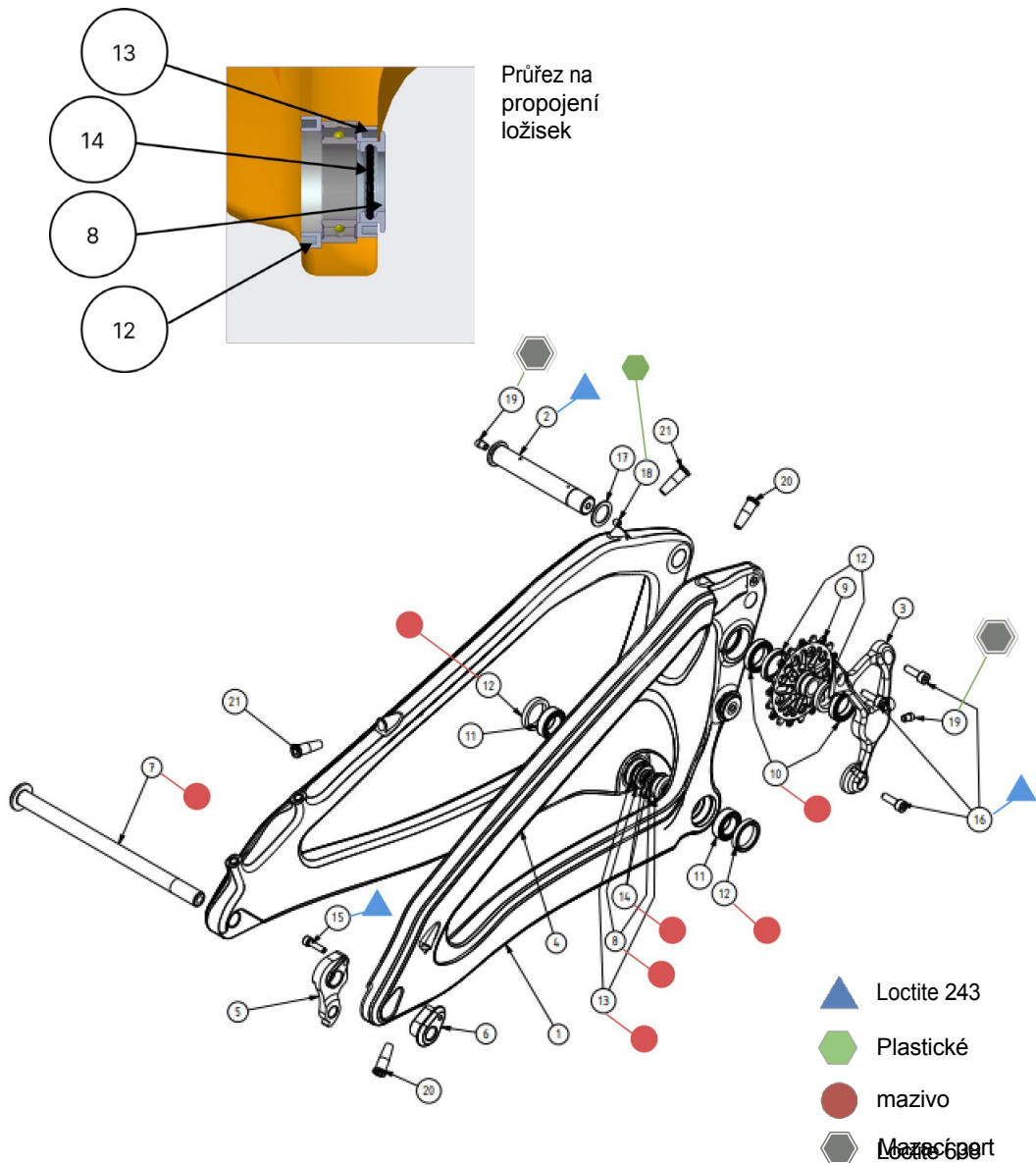
Zarovnání ploch při montáži

-  Loctite 243
-  Loctite 638
-  Mazivo

Položka	Číslo dílu	Název	Poznámky	MNO ŽSTVÍ
1	TRP08-F9-XXX	Rám - karbonový		1
2	<a href="#">TRP04-F9-010-B</a>	Svorka - kabelový žlab		4
3	<a href="#">TRP04-F9-011-B</a>	Top Hat - Pivot		4
4	<a href="#">TRP04-S9-035-C</a>	Distanční trubka - hlavní čep		1
5	<a href="#">AMP06-F9-013-A</a>	Objímka - rámový šroub		1
6	<a href="#">TRP04-F9-017-A</a>	Šroub - objímkový rám		1
7	<a href="#">TRP04-F9-015-C</a>	Náprava - spodní držák		1
8	<a href="#">3802LLUMAX</a>	Ložisko Enduro		2
9	<a href="#">BTN HEAD M5x18</a>	Hlavice knoflíku - M5x18 - SS A2/A4	Točivý moment 4,5 Nm	4
10	<a href="#">PODLOŽKA DIN988 8X14X1 SS</a>	Podložka - DIN988	8x14x0,5	2
11	<a href="#">SEAL 20x26x4 VC</a>	SEAL - 20x26x4 VC - NITRILE	Namažte si rty	2
12	<a href="#">O-kroužek 15x1 5</a>	O-kroužek - 15x1,5 mm - NITRILE	Připravte se s tukem	2
13	/	/	Není uvedeno	/
14	<a href="#">TRP04-F9-024</a>	Podložka - BB	Nahrazuje 2,5mm rozpěrku pro BB	1
15	<a href="#">TRP08-F9-007-A</a>	Ochrana - Downtube		1
16	<a href="#">G10 RCS50-00-35</a>	Průchodka (malá)		1
17	<a href="#">CL-FJ21-1</a>	Deviate Seat Clamp	Naneste mazivo před instalací sloupku sedadla	1
18	<a href="#">WAFER HEAD M6x16</a>	Hlavice šroubu M6x16		2

## SESTAVA ZADNÍHO TROJÚHELNÍKU - SCHÉMA

Příslušnou tabulku dílů naleznete na straně 11.



## SESTAVA ZADNÍHO TROJÚHELNÍKU - TABULKA DÍLŮ

Příslušný diagram naleznete na straně 10.

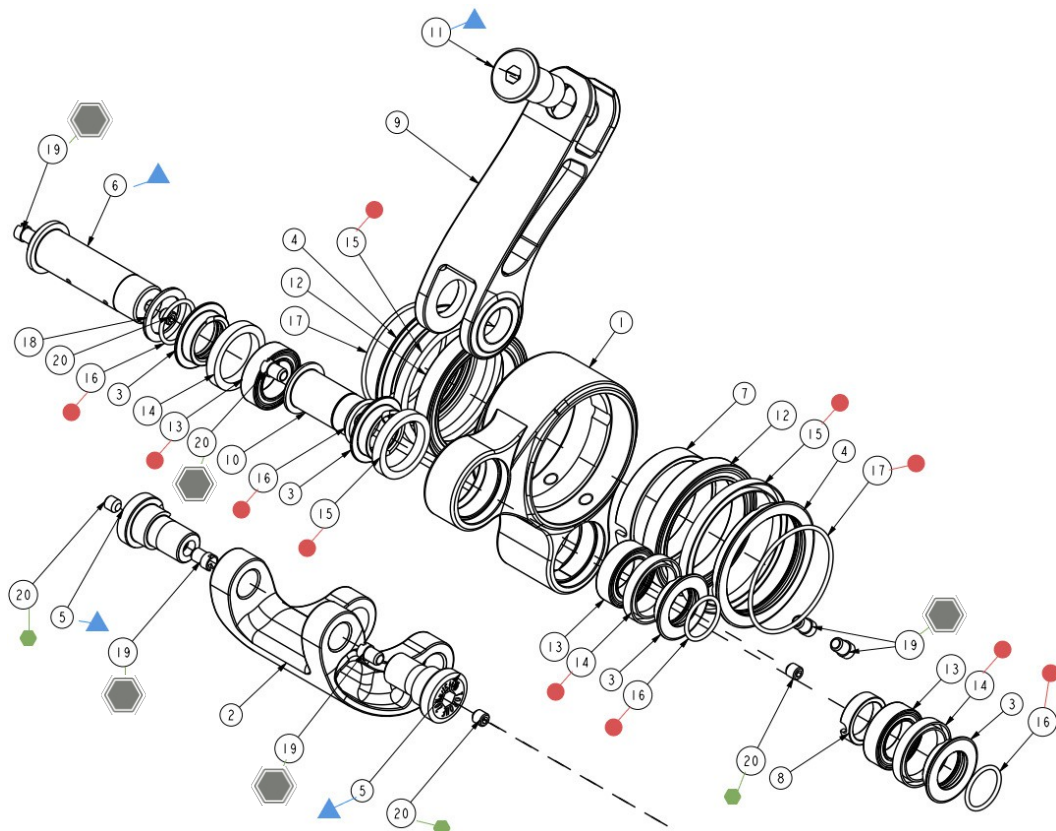
Položka	Číslo dílu	Název	Poznámky	MNOŽSTVÍ
1	TRP08-S9-XXX	Zadní kyvné rameno		1
2	<a href="#">TRP04-S9-029-F</a>	Náprava - hlavní čep	Závity Loctite w/243	1
3	<a href="#">TRP04-D9-007-J</a>	52mm kryt volnoběžky	55mm kryt volnoběžky = <a href="#">AMP06-D9-011-A</a>	1
4	TRP04-S9-063-B	Chránič řetězové vzpěry		1
5	<a href="#">TRP04-D9-008-C</a>	Drop Out - 12x148	Závěs UDH = <a href="#">411H0300001</a>	1
6	<a href="#">TRP04-D9-009-B</a>	Vložka - zadní náprava		1
7	<a href="#">TRP04-S9-022-A</a>	Zadní náprava 148x12	Náprava UDH = <a href="#">411L12B2000003</a>	1
8	<a href="#">AMP06-F9-020</a>	Top Hat - Pivot Small	Vhodný o-kroužek 12x1,5 s tukem a mazivem	2
9	<a href="#">TRP04-D9-006-D</a>	52mm volnoběžka - 18T	55mm volnoběžka = <a href="#">AMP06-D9-012-B</a>	1
10	<a href="#">61803_2RS1</a>	LOŽISKO - 61803 2RS		2
11	<a href="#">3802LLUMAX</a>	LOŽISKO ENDURO 3802 LLU MAX		2
12	<a href="#">SEAL_20x26x4_VC</a>	SEAL - 20x26x4 VC - NITRILE	Připravte si tuk	4
13	<a href="#">SEAL_16x22x4_VC</a>	SEAL - 16x22x4 VC - NITRILE		2
14	<a href="#">O-kroužek_12x1_5</a>	O-kroužek - 12x1,5 mm - NITRILE		2
15	<a href="#">CAP_M4x16</a>	Hlavice - M4x18 - SS A2/A4	Krouticí moment 2 Nm	1
16	<a href="#">CAP_M5x16</a>	Hlavice - M5x16 - SS A2/A4	Loctite 243, krouticí moment 2Nm	3
17	<a href="#">PODLOŽKA_DIN988_15x21x1</a>	PODLOŽKA - DIN988 - 15x21x1 - SS		1
18	<a href="#">GRUB_SCREW-M5x5</a>	ŠROUB - M5x5 - SS A2/A4	Závity Loctite w/243	1
19	<a href="#">ZERKS_FITTING</a>	10-32 UNF Zapuštěná rovná drážka	Závity Loctite w/638	2
20	<a href="#">G10_RCS50-00-35</a>	Průchodka (velká)		2







21	<a href="#">G10_RCS60-00-45</a>	Průchodka (malá)	2
----	---------------------------------	------------------	---

## VAHADLO - DIAGRAM

Příslušnou tabulku dílů naleznete na straně 13.



-  Loctite 243
-  Loctite 638
-  Mazací port
- 

## ROCKER - DÍLY TABULKA

Příslušný diagram naleznete na straně 12.

Položka	Číslo dílu	Název	Poznámky	MNO ŽSTVÍ
1	<a href="#">TRP08-S9-002</a>	Rocker - 145 mm		1
2	<a href="#">TRP08-S9-004</a>	Odkaz - 145 mm		1
3	<a href="#">TRP04-F9-011-B</a>	Top Hat - Pivot		4
4	<a href="#">TRP04-F9-013-B</a>	Top Hat - BB		2
5	<a href="#">TRP04-S9-019-D</a>	Šroub nápravy - článek kyvného ramene	Utáhněte na 20 Nm	2
6	<a href="#">TRP04-S9-030-F</a>	Náprava - kyvné rameno Odkaz	Utáhněte na 30 Nm	1
7	<a href="#">TRP04-S9-036-C</a>	Distanční trubka - BB		1
8	<a href="#">TRP04-S9-037-C</a>	Rozpěrná trubka Rocker		1
9	<a href="#">TRP08-S9-003</a>	Prodloužení tlumiče - 145 mm		1
10	<a href="#">TRP04-S9-045-D</a>	Rukáv - nástavec	Utáhněte na 12 Nm	1
11	<a href="#">TRP04-S9-049-B</a>	Objímka - nárazová	Vybaveno pro přepravu	1
12	<a href="#">6808LLUMAX</a>	Ložisko Enduro 6808 LLU MAX		2
13	<a href="#">3802LLUMAX</a>	Ložisko Enduro 3802 LLU MAX		3
14	<a href="#">SEAL_20x26x4</a>	Těsnění - 20x26x4 VC	Namažte si rty	4
15	<a href="#">SEAL_45x52x4</a>	Těsnění - 45x52x4 VC	Namažte si rty	2
16	<a href="#">O-kroužek 15x1,5</a>	O-kroužek - 15x1,5 mm - NITRILE	Připravte se na mazání tukem	4
17	<a href="#">O-kroužek 40x1,5</a>	O-kroužek - 40x1,5 mm - NITRILE	Připravte se na mazání tukem	2
18	<a href="#">PODLOŽKA DIN988_15x21x1</a>	PODLOŽKA - DIN988 - 15x21x1 -SS		1
19	<a href="#">ZERKS FITTING</a>	10-32 UNF Zapuštěná rovná drážka		6
20	<a href="#">GRUB M5X5</a>	Vrut - M5x5 - SS A2/A4		4

## ZÁRUKA

Na všechny rámy Deviate Cycles se vztahuje doživotní záruka. Tato záruka je spojena s několika důležitými podmínkami.

Chceme, abyste měli při nákupu vozu Deviate klid. Vyrábíme špičkové karbonové rámy a za naše výrobky poskytujeme 100% záruku po dobu životnosti. Na oplátku očekáváme, že budete svůj rám udržovat a nebudete ho používat nad rámec jeho určení.

Pokud naše analýza (nebo vaše upřímnost) naznačuje abnormální zatížení, například v důsledku skoků ve stylu downhill na trailovém kole - pak se uplatní naše zásady pro náhradu poškození při havárii. Náš tým inženýrů má rozsáhlé zkušenosti s analýzou poruch karbonových vláken, takže jejich rozhodnutí je konečné.

Na doživotní záruku se vztahují následující podmínky:

- Doživotní záruka se vztahuje pouze na výrobní vady.
- Platí pro rámové a obráběné díly.
- Platí pouze pro zamýšlené a vhodné použití.
- Záruka se vztahuje pouze na původního majitele s dokladem o koupi.

- Nezahnuje žádné práce spojené se záručním procesem (tj. demontáž nebo demontáž zařízení).
- Nezahnuje dovozní daň nebo clo při přepravě mimo Spojené království.
- V případě potřeby výměny se budeme snažit nahradit stejný výrobek stejným - pokud to však nebude možné, můžeme nabídnout alternativu.
- S výhradou výjimek (viz strana 14).

## VÝJIMKY ZE ZÁRUKY

- Opatření.
- Lakování. Na výrobní vady laku se vztahuje dvouletá záruka. Lakování na zakázku ruší záruku na rám s výjimkou případů, kdy je provedeno autorizovanou lakovnou nebo kdy je od nás získáno písemné povolení. V případě použití autorizovaného

lakovacího obchodu nepřebíráme za tuto práci žádnou odpovědnost a neručíme za žádné náklady vzniklé v důsledku samostatné záruční reklamace, například v případě, že může být nutné nové lakování z důvodu výměny dílu.

- Montáží nekompatibilních dílů zaniká platnost záruky. Pro vyloučení pochybností se za nekompatibilní považují vidlice, které přesahují rozsah zdvihu uvedený u rámu, stejně jako kola, jejichž velikost není uvedena u rámu, nebo spojky třetích stran.
- Poškození v důsledku zadření šroubů nebo součástí v důsledku nedostatečné údržby nebo přílišného utažení. Aby bylo jasné, pokud nedostatečná údržba způsobí zadření závěsu nebo ložisek a to má za následek poškození rámu, nejedná se o poškození pokryto.
- Poškození vzniklé v důsledku nadměrného utažení, křížového závitů nebo jiného nesprávného namontování součástí. Informace o utahovacích momentech naleznete v příručce.
- Poškození vzniklé v důsledku nárazu jakéhokoli druhu.
- Škody vzniklé v případě účasti jiného vozidla nebo jízdního kola.
- Poškození v důsledku vystavení extrémním teplotám (noční jízda v mrazu je v pořádku, tekutý dusík není v pořádku | horké pouště jsou v pořádku, hořák není v pořádku).
- Jakékoli součásti, které nevyrobila společnost Deviate Cycles (např. zadní tlumič a další stavební díly). Podrobnosti o záruce naleznete u příslušného výrobce.
- Poškození způsobené havárií (viz zásady pro náhradu škody způsobené havárií) a jiné škody způsobené okolním prostředím (např. nárazy kamení).
- Nad rámec zamýšleného/vhodného použití, tj. používání trailového kola pro jízdu z kopce.
- Profesionální soutěžní použití.
- Úmyslné poškození včetně pokusu o krádež.
- Poškození, ke kterému dojde během přepravy (např. leteckou společností nebo ve vozidle).

## FUNGOVÁNÍ ZÁRUKY

- Pokud je použita čirá ochrana, zaniká tím jakákoli záruka, kterou poskytujeme na lak, včetně jakéhokoli poškození stávajícího laku, k němuž dojde při demontáži nebo montáži.
- Tření kabelů a jiná poškození způsobená třením.
- Ložiska a další "opotřebitelné díly", tj.

napínací kolo a těsnění.

- Poškození v důsledku nedostatečné údržby nebo špatného ošetřování. Pokyny k údržbě naleznete v příručce.

Je na našem rozhodnutí, zda nám kolo musí být vráceno ke kontrole, nebo zda musí být poskytnuty fotografie. Rám musí být zbaven všech nezáručných součástí a vyčištěn. Za službu vyzvednutí vám bude účtován poplatek a v případě potvrzení záruky vám budou náklady na dopravu vráceny v plné výši. Pokud se záruka potvrdí

případ je zamítnut, bude vám účtováno případné poštovné za vrácení zboží.

Naše rozhodnutí v záručních záležitostech je konečné. Vaše zákonná práva tím nejsou dotčena.

Dotazy nebo reklamace v rámci záruky zasílejte na e-mailovou **adresu** **info@deviatecycles.com**

Deviate Cycles Limited,  
Main Street, Kinbuck, Dunblane, FK15 0NQ

tel. +44 (0) 1786 643486

e-mail.

[info@deviatecycles.com](mailto:info@deviatecycles.com) web.

[deviatecycles.com](http://deviatecycles.com)

**DEVIATE**  
cycles